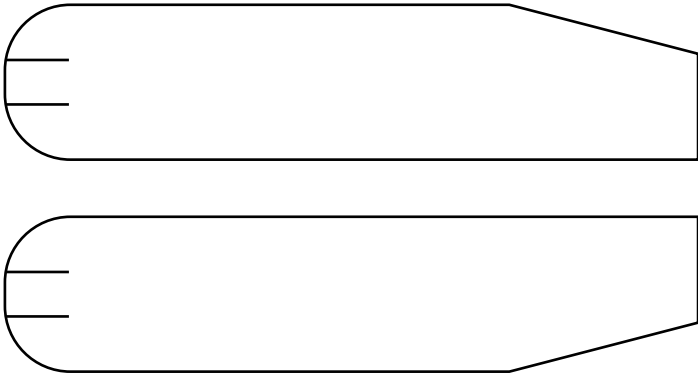
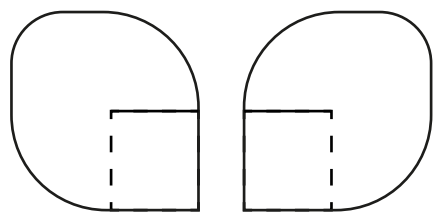
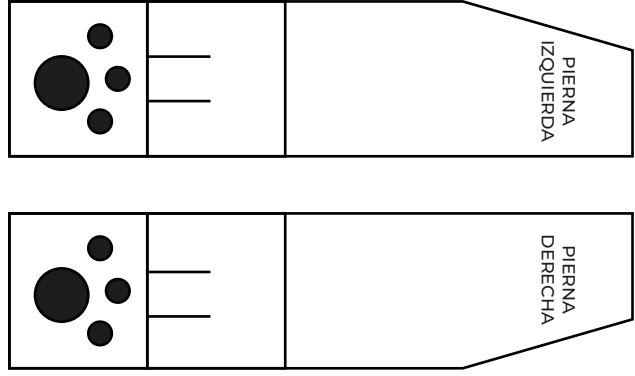


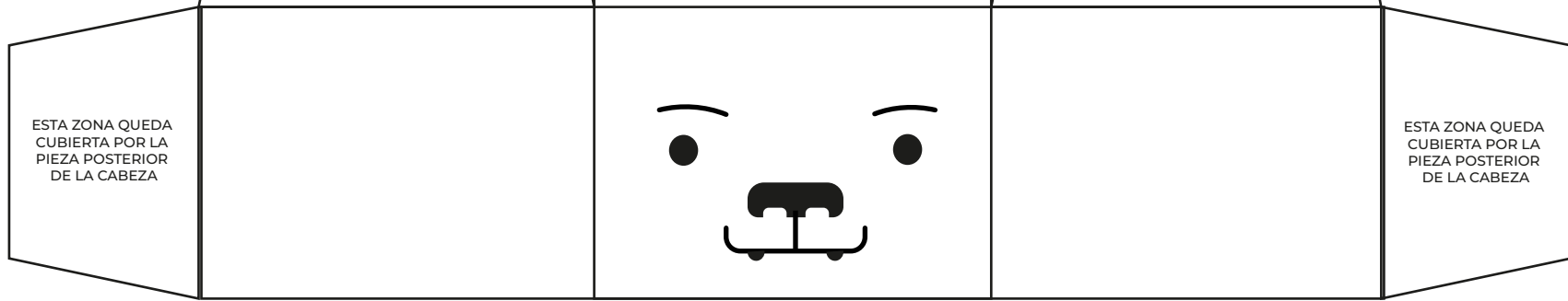
BRAZOS



PIERNAS

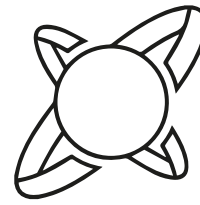


OREJAS

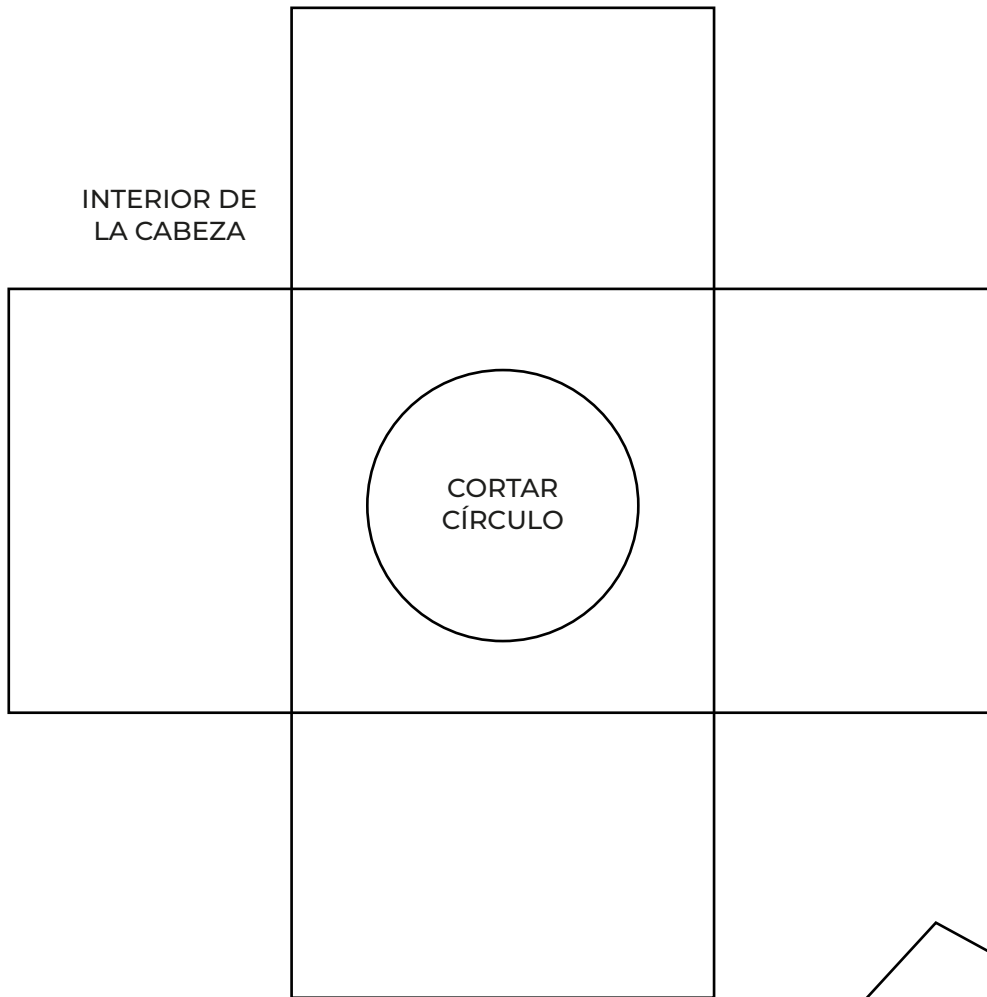


ESTA ZONA QUEDA CUBIERTA POR LA PIEZA POSTERIOR DE LA CABEZA

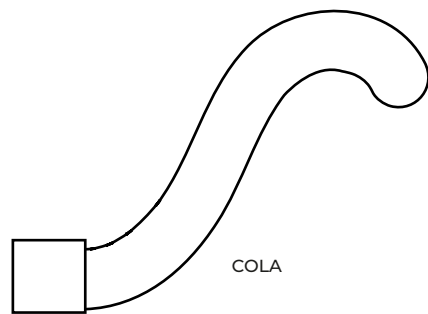
ESTA ZONA QUEDA CUBIERTA POR LA PIEZA POSTERIOR DE LA CABEZA



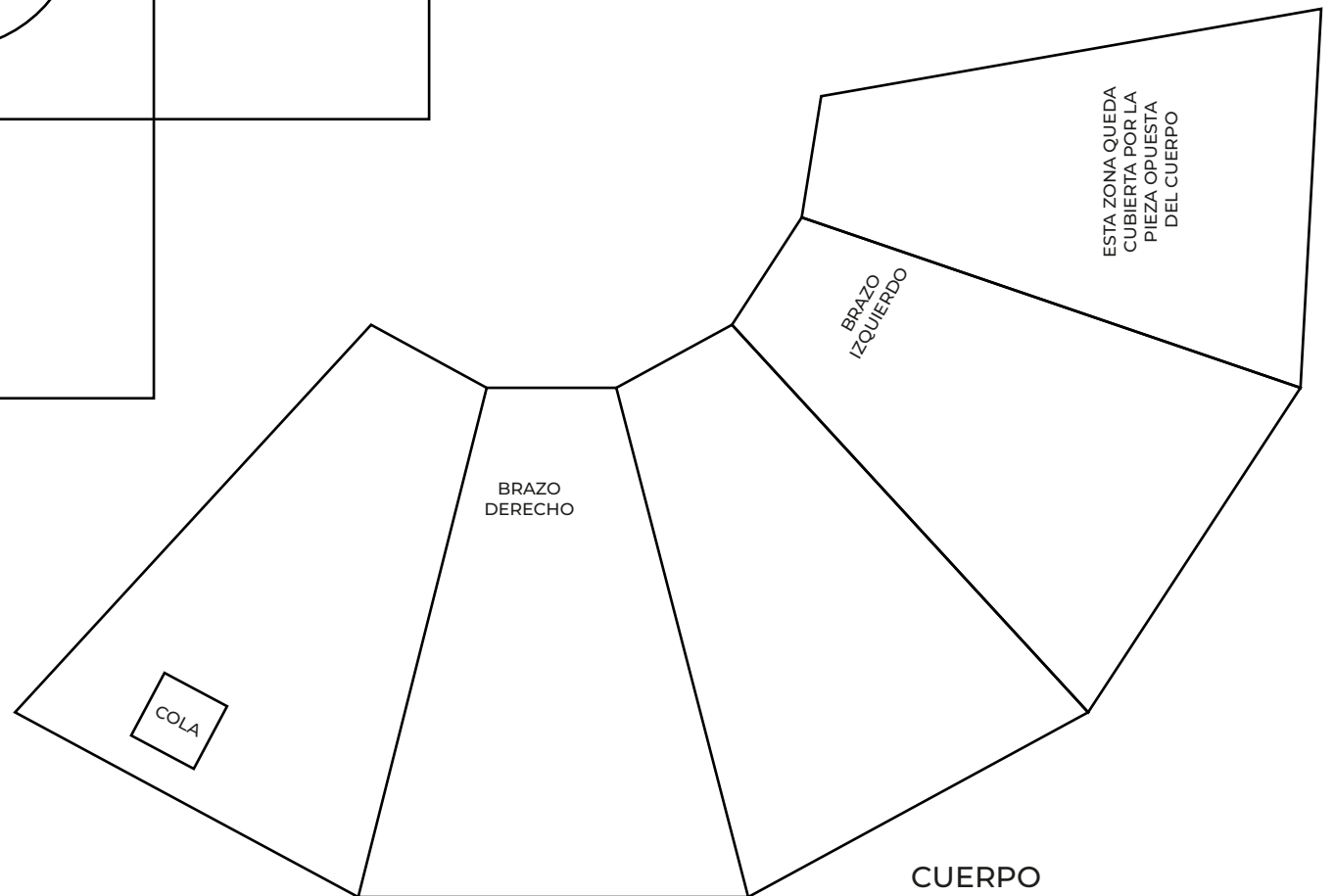
INTERIOR DE
LA CABEZA



CORTAR
CÍRCULO



COLA



ESTA ZONA QUEDA
CUBIERTA POR LA
PIEZA OPUESTA
DEL CUERPO

BRAZO
IZQUIERDO

BRAZO
DERECHO

COLA

CUERPO